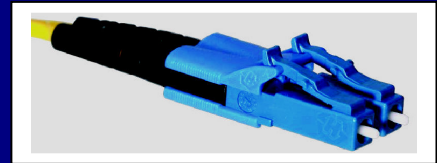




## LC-HQ Push-Pull

Nový typ LC konektoru



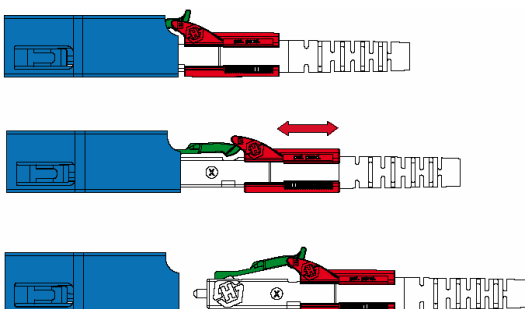
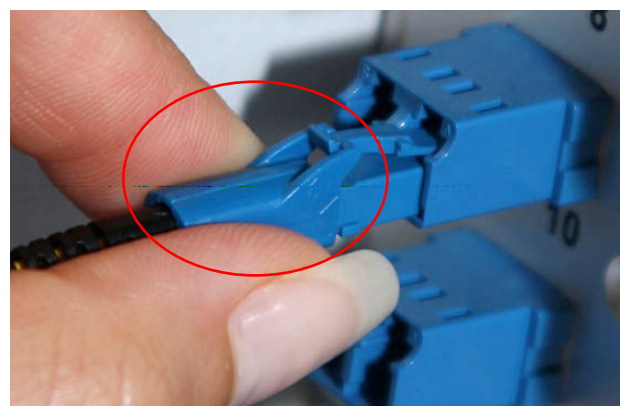
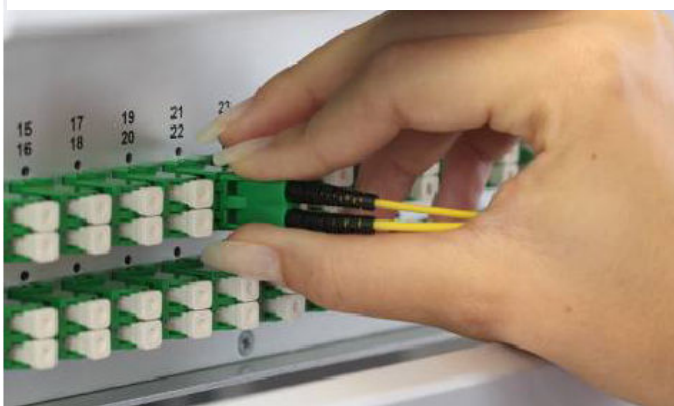
### Představujeme vám novinku společnosti Huber+Suhner **LC-HQ Push-Pull** konektor zcela revolučně vylepšený LC konektor

- Nové mechanické provedení konektoru. Při odpojení konektoru není potřeba obtížně hledat a mačkat západku! Pro odjištění a odpojení konektoru je potřeba pouze zatáhnoutí za jeho pohyblivou zadní část těla. Pro uživatele je to prakticky stejné jako odpojení konektoru typu SC.
- Ideální řešení při vysoké hustotě portů na panelu při současné snadné manipulaci a vysoké kvalitě spojení
- Konektor je navíc vyroben z jednoho kusu plastového těla, což ho činí mnohem odolnějším a méně náchylnějším na okolní mechanické vlivy. Tzv. „One-piece-design“.

#### LC-HQ Push-Pull konektor

Nový přístup k vysoké kapacitě - k dispozici **od března 2010**

LC-HQ Push-Pull : Performance \* Flexibility \* Packing density \* Handling



- 100% kompatibilita s klasickým LC konektorem a adaptérem (IEC 61754-20)
- 100% kompatibilita s LC SFP a transceivery (IEC 61754-20)
- Duplex i simplex provedení
- Singlemode i Multimode
- PC / UPC / APC provedení
- Patent pending (od 12.11.2009)